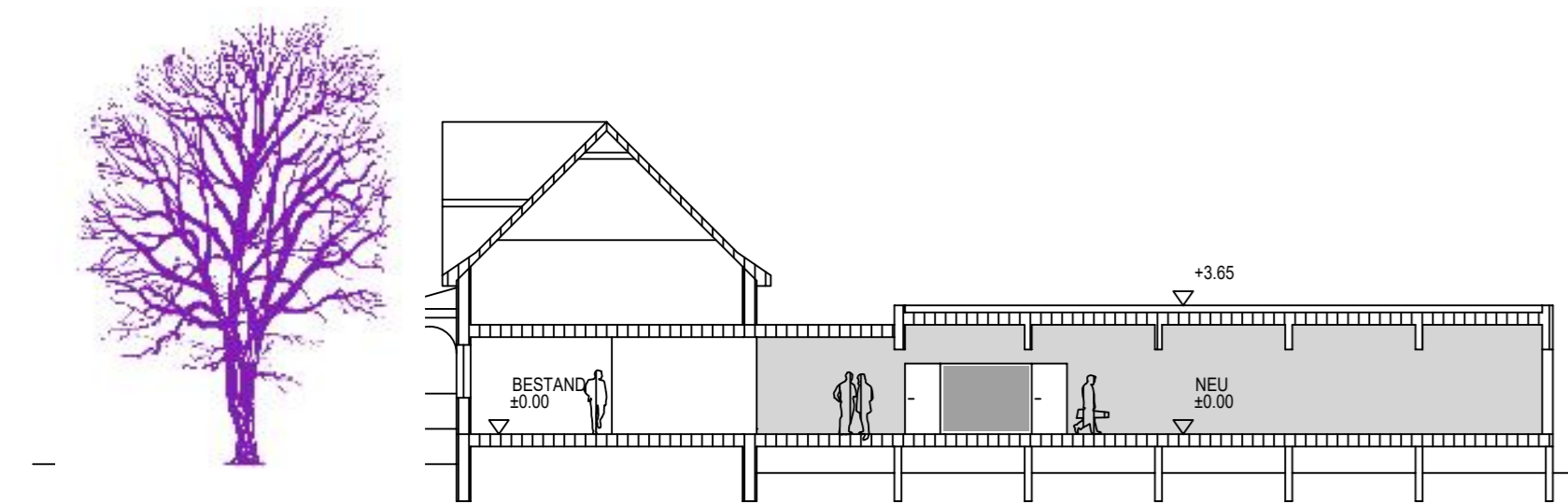
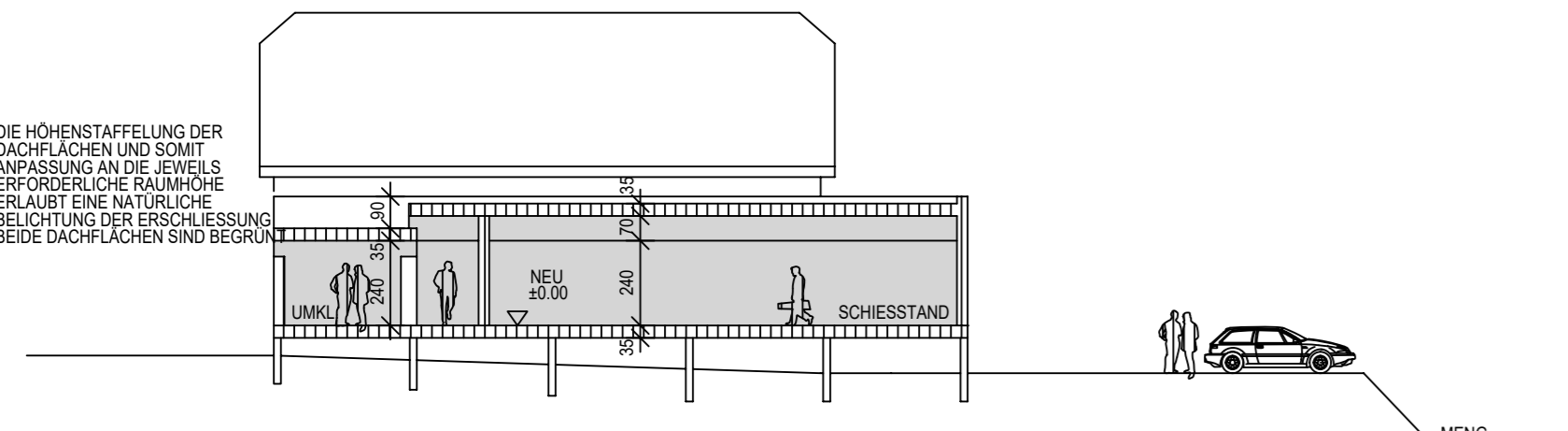


# GUTACHTERVERFAHREN . ANBAU LUFTDRUCKWAFFEN-SCHIESSTÄTTE AN DAS BESTEHENDE SCHÜTZENHAUS . SCHÜTZENGILDE NENZING . 1:200



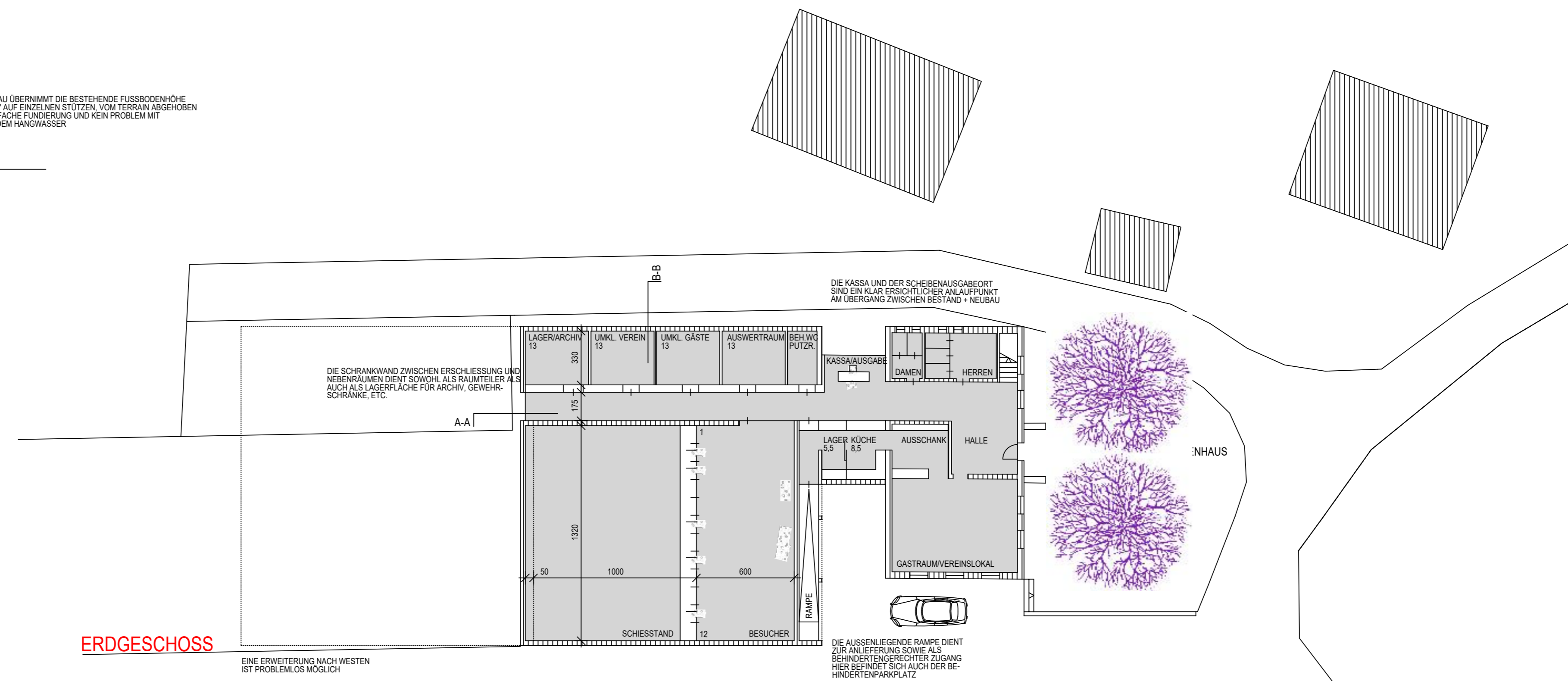
SCHNITT A-A

DER NEUBAU ÜBERNIMMT DIE BESTEHENDE FUSSBODENHÖHE ER "STEHT" AUF EINZELNEN STÜTZEN, VOM TERRAIN ABGEHÖBEN SOMIT EINFACHE FUNDIERUNG UND KEIN PROBLEM MIT DRÜCKENDEM HANGWASSER



SCHNITT B-B

DIE HÖHENSTAFFELUNG DER DACHFLÄCHEN UND SOMIT ANPASSUNG AN DIE JEWELS ERFORDERLICHE RAUMHÖHE ERLAUBT EINE NATÜRLICHE BELICHTUNG DER ERSCHLIESSUNG BEIDE DACHFLÄCHEN SIND BEGRÜNT



## ERLÄUTERUNGSBERICHT

DAS BESTEHENDE, MASSIVE UND FEST MIT DEM BODEN VERBUNDENE SCHÜTZENHAUS BLEIBT IN SEINER FORM WEITERHIN ALS HAUPTGEBÄUDE ERHALTEN. DER NEUBAU RÜCKT DESHALB NACH WESTEN AB UND ZEIGT SICH IM GEGENSATZ ZUM BESTAND ALS EIN VOM TERRAIN ABGEHOBENER KÖRPER IN LEICHTBAUWEISE.

DIE VERBINDUNG VON ALT UND NEU ERFOLGT ÜBER EIN ZWISCHENSTÜCK. HIER BEFINDEN SICH KASSA UND SCHEIBENAUSGABE SOWIE DIE NEUE KÜCHE MIT LAGER.

DER NEUBAU ÜBERNIMMT DIE BESTEHENDE FUSSBODENHÖHE.

UM EINEN UNGESTÖRTEN SCHIESSBETRIEB ZU GEWÄHRLEISTEN, WERDEN SÄMTLICHE NEBENFUNKTIONEN WIE UMKLEIDEN, LAGER, AUSWERTUNG ETC. ÜBER EINEN GANG ERSCHLOSSEN. DIESER GANG WIRD ÜBER FENSTER UND OBERLICHTVERGLASUNGEN NATÜRLICH BELICHTET.

EINE RAMPE DIENT ZUR BEHINDERTENGERECHTEN ERSCHLIESSUNG SOWIE ZUR ANLIEFERUNG FÜR KÜCHE UND SCHIESSTAND.

ALS KONSTRUKTION WIRD EIN HOLZBAU GEWÄHLT, DER AUF EINZELNEN STÜTZEN "STEHT". DURCH DIESE EINFACHE FUNDIERUNG UND DAS "ABHEBEN" VOM TERRAIN ERGEBEN SICH KEINE PROBLEME MIT DRÜCKENDEM HANGWASSER. DIESE BAUWEISE ERLAUBT WEITERS EINEN HOHEN GRAD AN VORFERTIGUNG SOWIE EIGENLEISTUNG.

DIE AUSSENWANDFLÄCHEN SIND MIT HOLZ VERKLEIDET UND HINTERLÜFTET. DIE DACHFLÄCHEN SIND BEGRÜNT.

VERBINDUNGSTEIL	3,90 x 7,90 x 3,45 =	106,29
NEUBAU	18,50 x 15,80 x 3,80 =	1.110,74
	18,50 x 3,80 x 3,40 =	217,93
ABZÜGL. RAMPE	9,60 x 1,40 x 3,40 =	- 45,69

SUMME CA. 1.389 m<sup>3</sup>

