



Erdgeschoß, Lageplan / 1:200

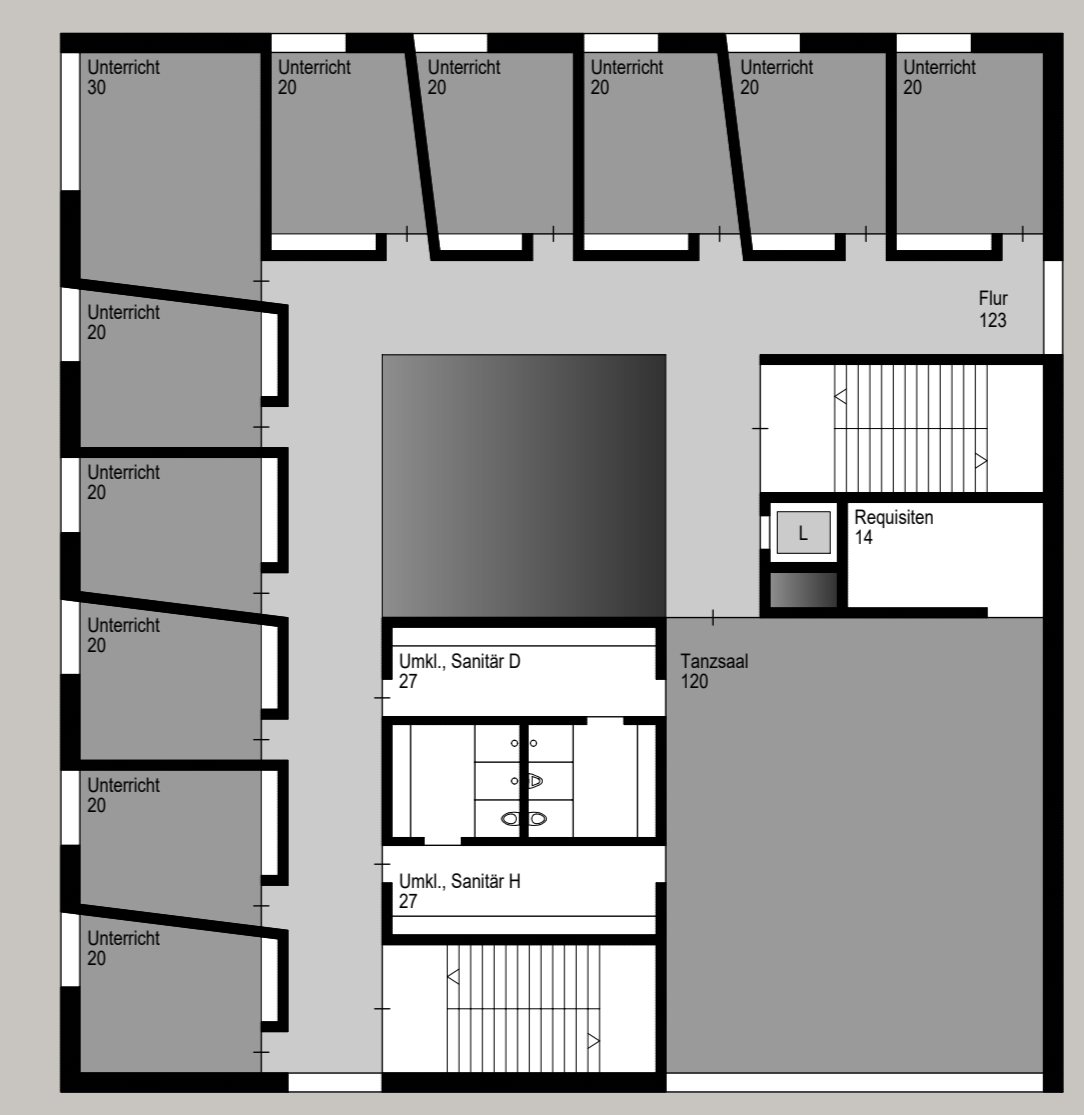


Ansicht Nord / 1:200

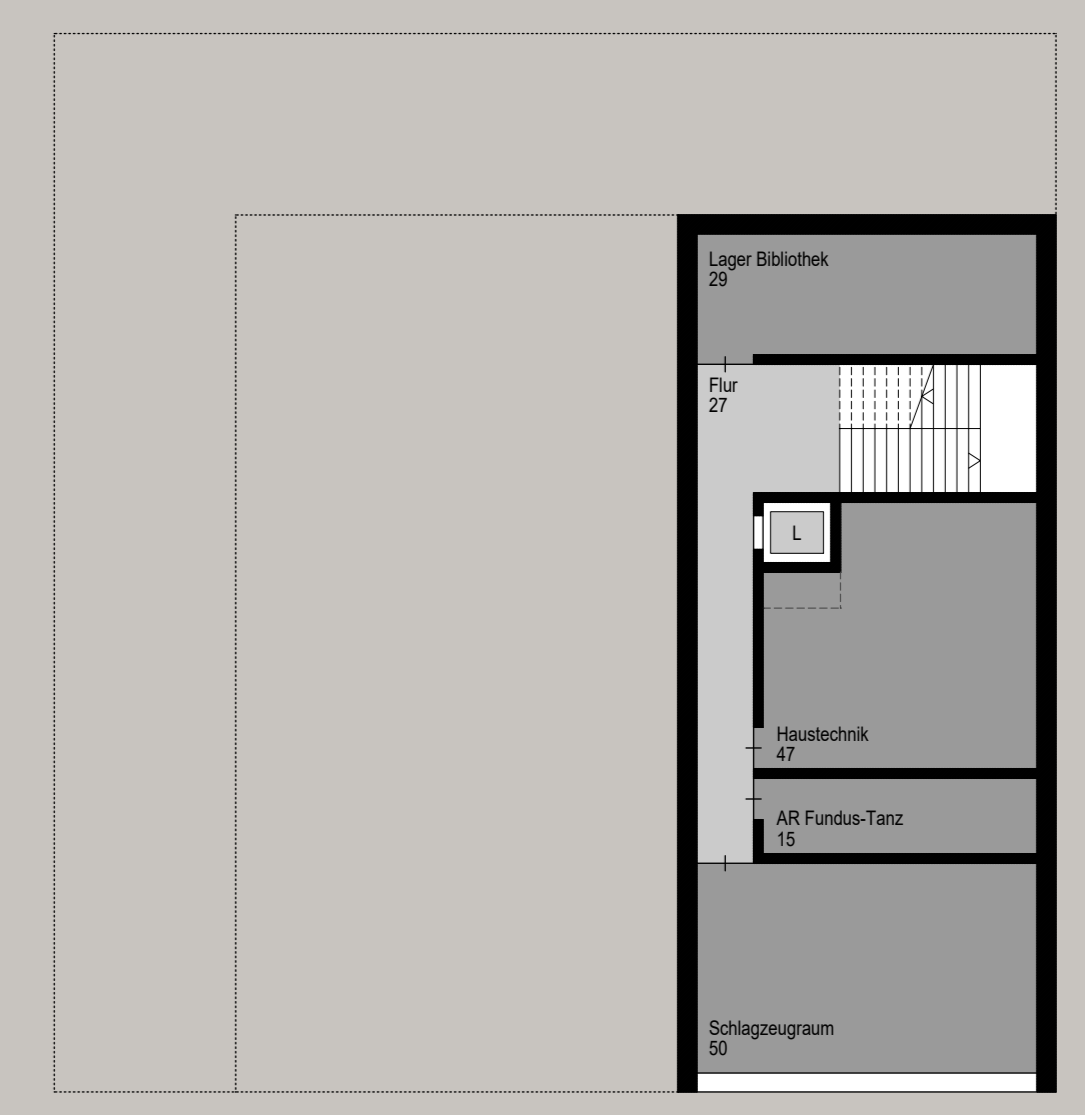
Ansicht West / 1:200



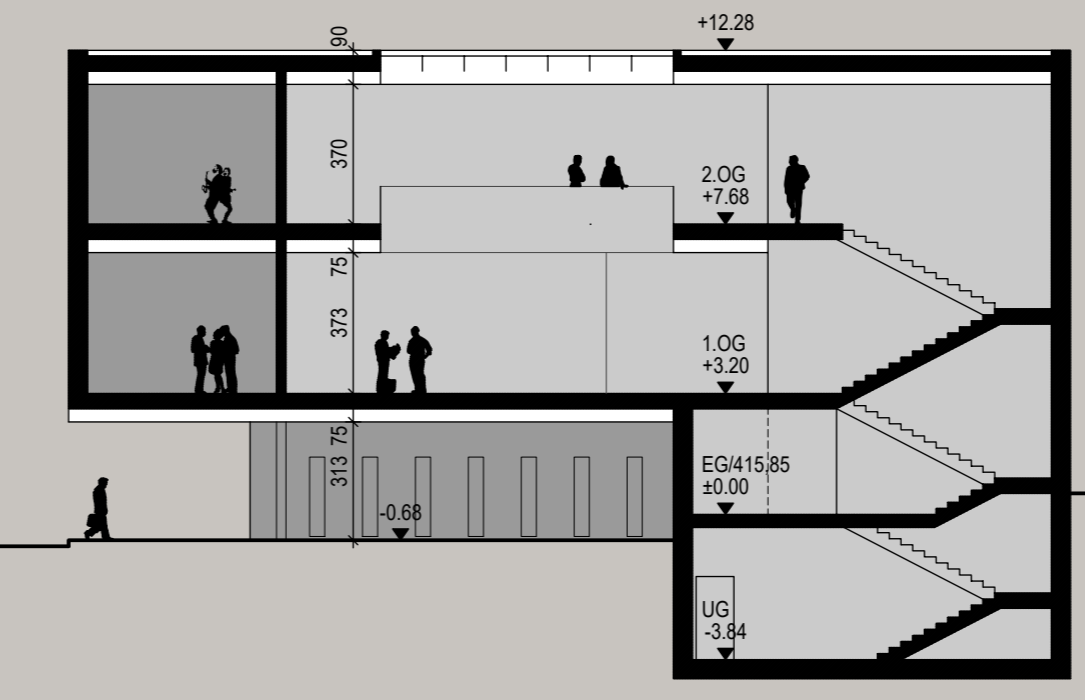
1. Obergeschoß / 1:200



2. Obergeschoß / 1:200



Untergeschoß / 1:200



Schnitt / 1:200

**Ortsbauliche Aspekte**  
 Die Situierung der neuen Musikschule und Bibliothek von Wolfurt, im Kreuzungsbereich der Schulstraße und Wälderstraße, reagiert straßenraumbildend mit einem einfachen und reduziert geformten Baukörper. Die ausragenden Obergeschosse orientieren sich bewusst zu den Straßen, öffnen die beiden Eingänge zur Bibliothek sowie Musikschule und bilden einen überdachten, halböffentlichen Vorbereich mit Bushaltestelle, Fahrradabstellplätzen und Wartezonen.

**Funktion**  
 Der Zugang zur Musikschule erfolgt von der Wälderstraße. Im ersten Obergeschoß sind die Direktion, Unterrichtsräume und der Multifunktionsraum untergebracht. Im zweiten Obergeschoß befinden sich der Tanzsaal mit Umkleiden sowie weitere Unterrichtsräume. Der Schlagzeugraum ist im Untergeschoß angeordnet.

Der Zugang zur Bibliothek erfolgt westseitig von der Schulstraße (Landesstrasse). Diese öffnet sich großzügig transparent sowohl zum Straßenraum als auch in den süd-ost-seitigen Grünraum. Hier befindet sich auch die Außenterrasse mit Lesebereich im Freien.

Die allgemeinen Lager- und Technikräume befinden sich im Untergeschoß und sind sowohl von der Musikschule als auch Bibliothek über eine gemeinsame Treppenanlage bzw. Aufzug erreichbar. Der Personeneinsatz gewährleistet auch eine barrierefreie und behindertengerechte Nutzung für alle Bereiche.

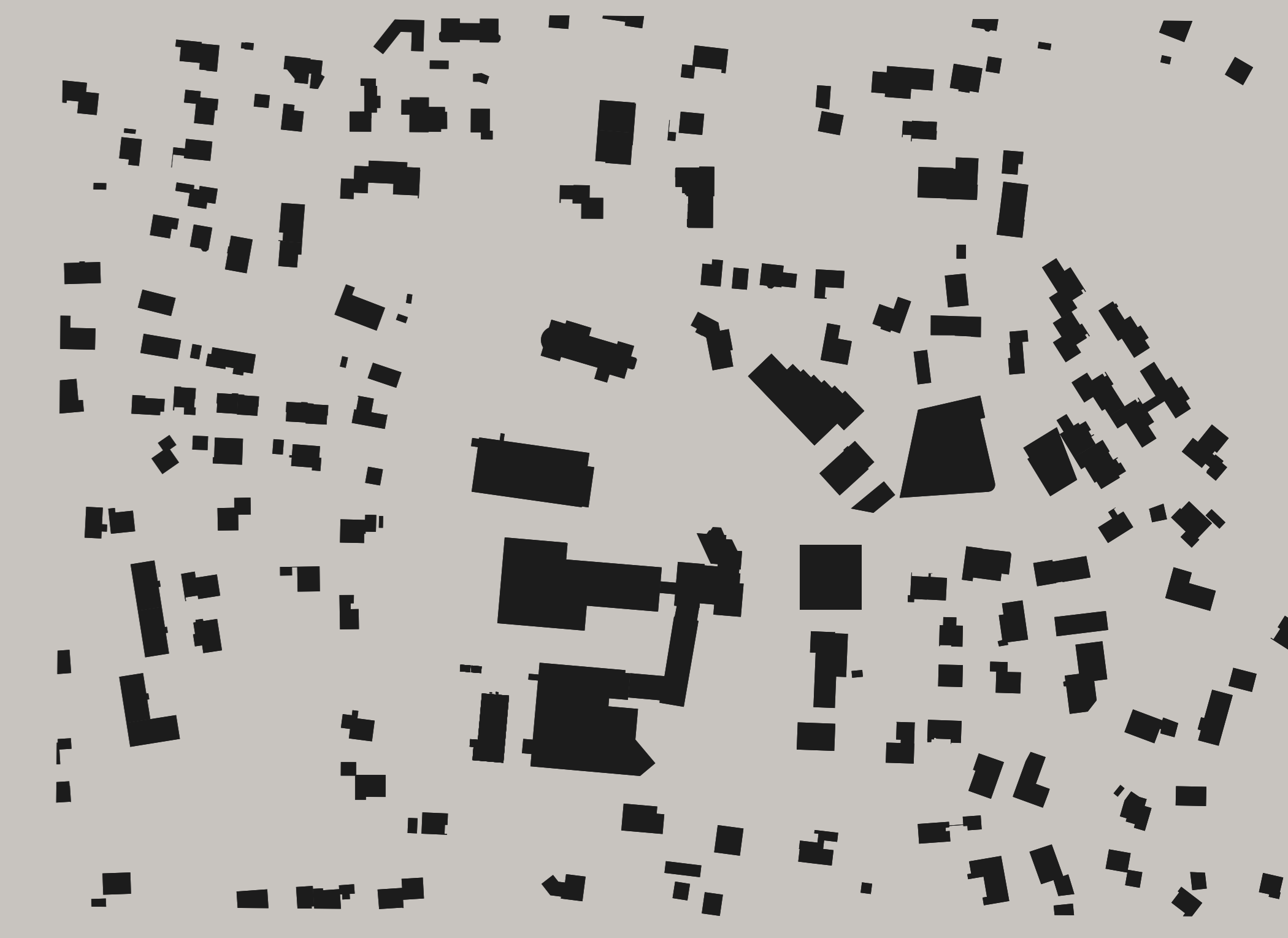
**Konstruktion, Materialisierung, Technik**  
 Die Errichtung des Neubaus erfolgt grundsätzlich in Massivbauweise mit großflächigen, transparenten Fensterflächen im Erdgeschoß sowie einer vorgelagerten, semitransparenten Fassade aus Metallprofilen in den Obergeschossen - ein ungestörter Musikunterricht bei optimaler Tageslichtnutzung ist gewährleistet. Die großen Säle sind jeweils schaulaterartig nach außen präsent.

Die Innenwandflächen werden mit Holzverkleidungen ausgeführt, die Decken mit einer abgehängten Konstruktion für die Installationslösung, Unterzungung der Beleuchtung und als akustische Maßnahme. Als Bodenbeläge kommen Holzdielen zur Anwendung.

Die Haustechnikzentrale befindet sich im Untergeschoß. Auf der Dachfläche ist eine Photovoltaik-Anlage vorgesehen. Eine entsprechend gedämmte Gebäudehülle mit 3-Scheiben-Isolierverglasung in Verbindung mit einer Komfortlüftung und Energieerückgewinnung sorgen für hohe Behaglichkeit und minimieren die Energieverluste. Die Verminderung einer sommerlichen Überwärmung erfolgt durch den Einsatz eines außenliegenden Sonnenschutzes.

Ansicht Süd / 1:200

Ansicht Ost / 1:200



Übersichtsplan / 1:2000