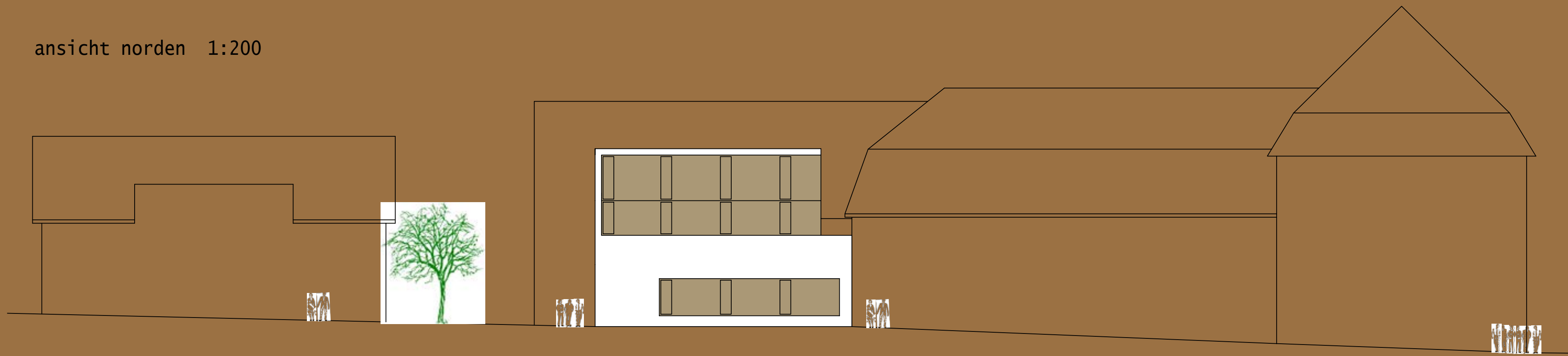
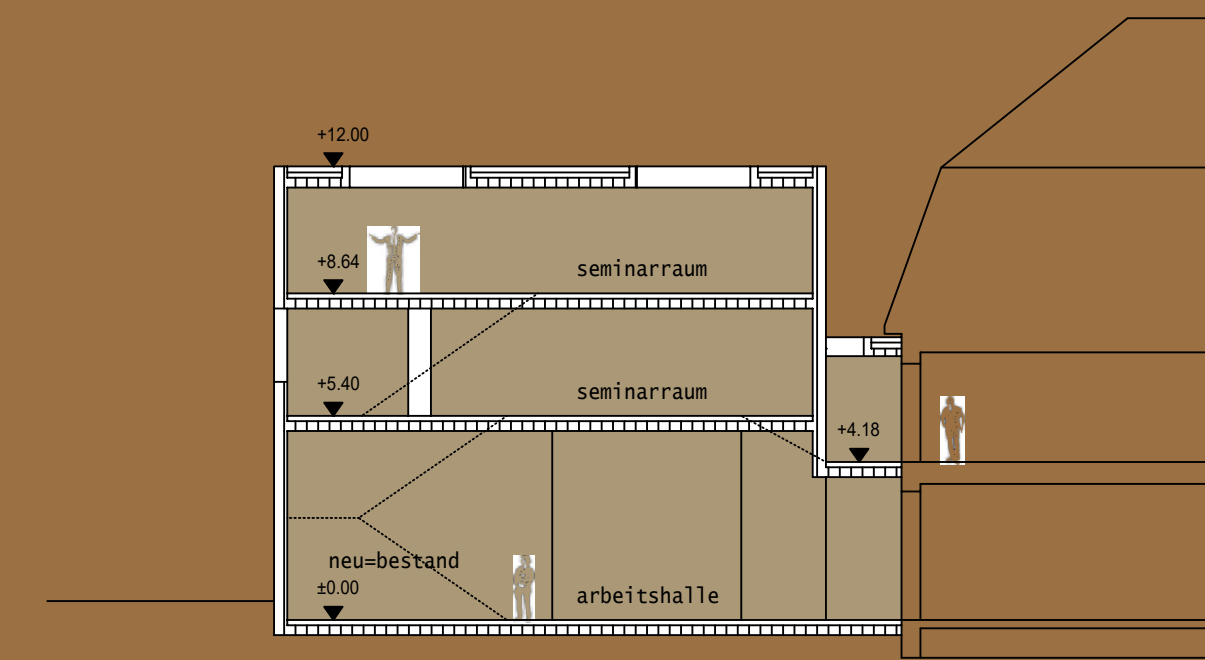


# wettbewerb zubau bauakademie wifi hohenems

ansicht nord 1:200



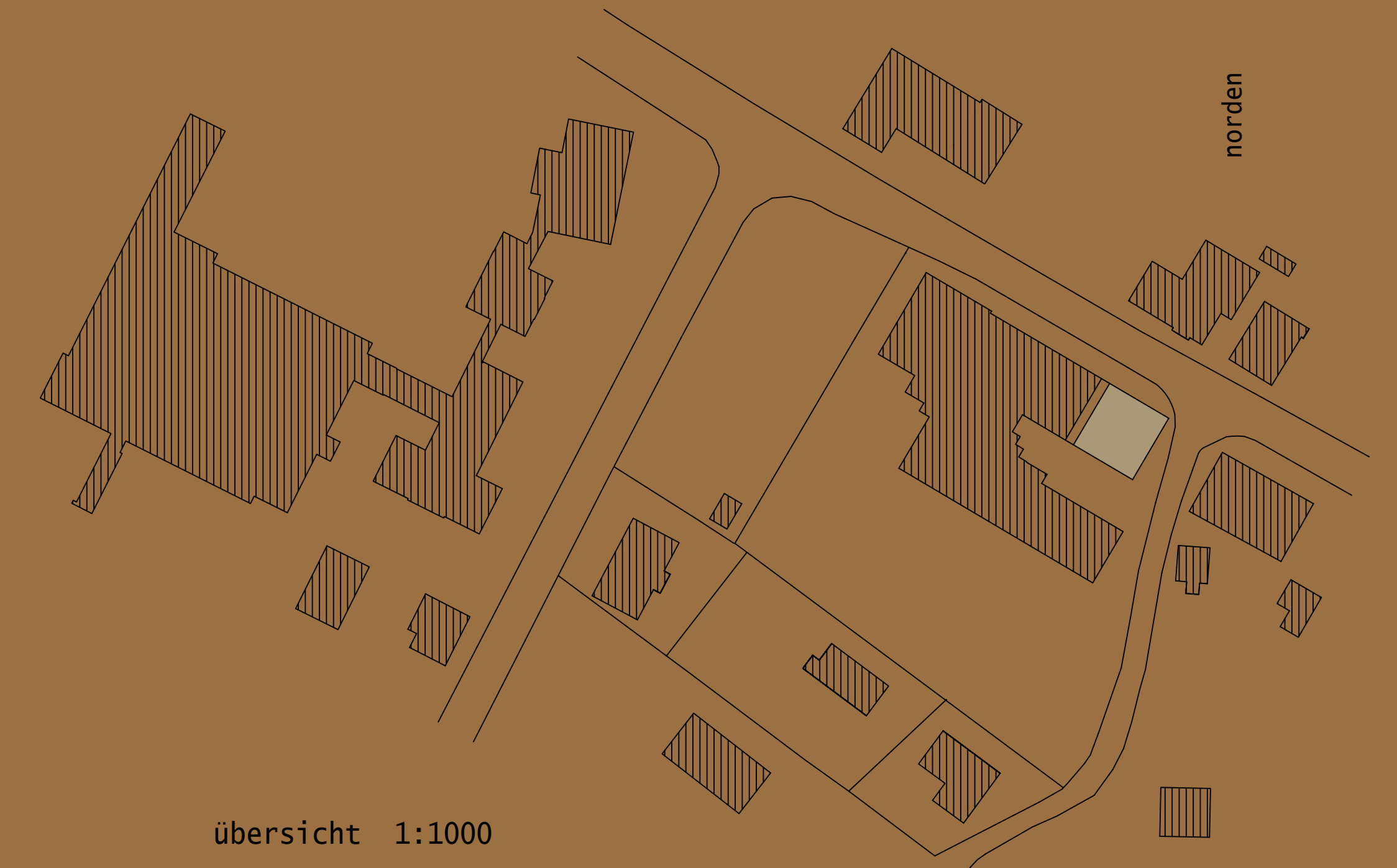
schnitt a-a 1:200



die neue arbeitshalle im erdgeschoß ist direkt mit dem bestand schwellenlos verbunden.  
im 1. obergeschoß erfolgt die anbindung in verlängerung des vorhandenen mittelflurs, die bestehenden seminarräume bleiben erhalten

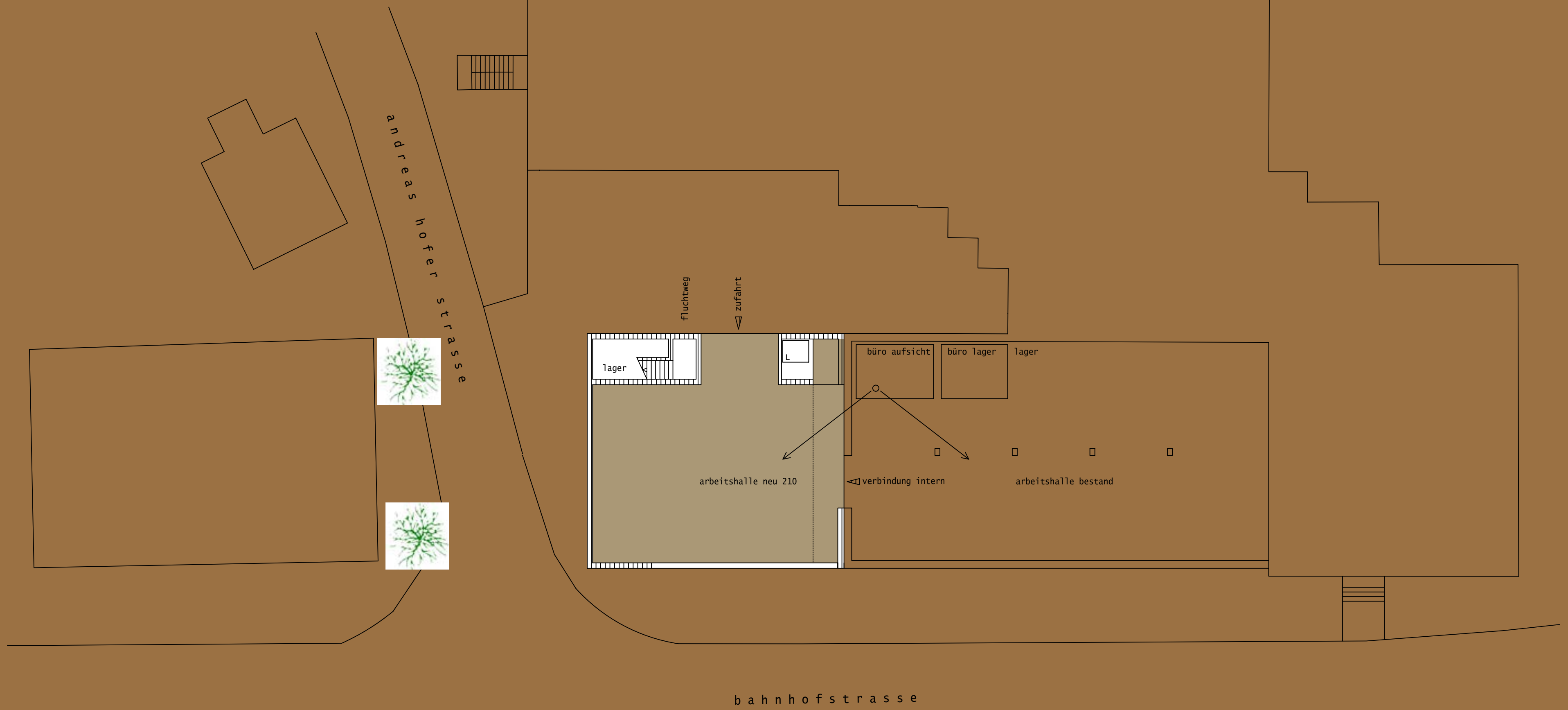


für den zubau der bauakademie wird ein 3-geschoßiger baukörper straßenraumbildend in die "lücke" entlang der bahnhofstraße an das bestehende wifi-gebäude angefügt.  
der bestand bleibt zur gänze erhalten.  
die bestehende gebäudeflucht wird sowohl straßenseitig (nord) als auch hofseitig (süd) weitergeführt, die höhe des neubaus entspricht der sehr markanten mansardendachoberkante

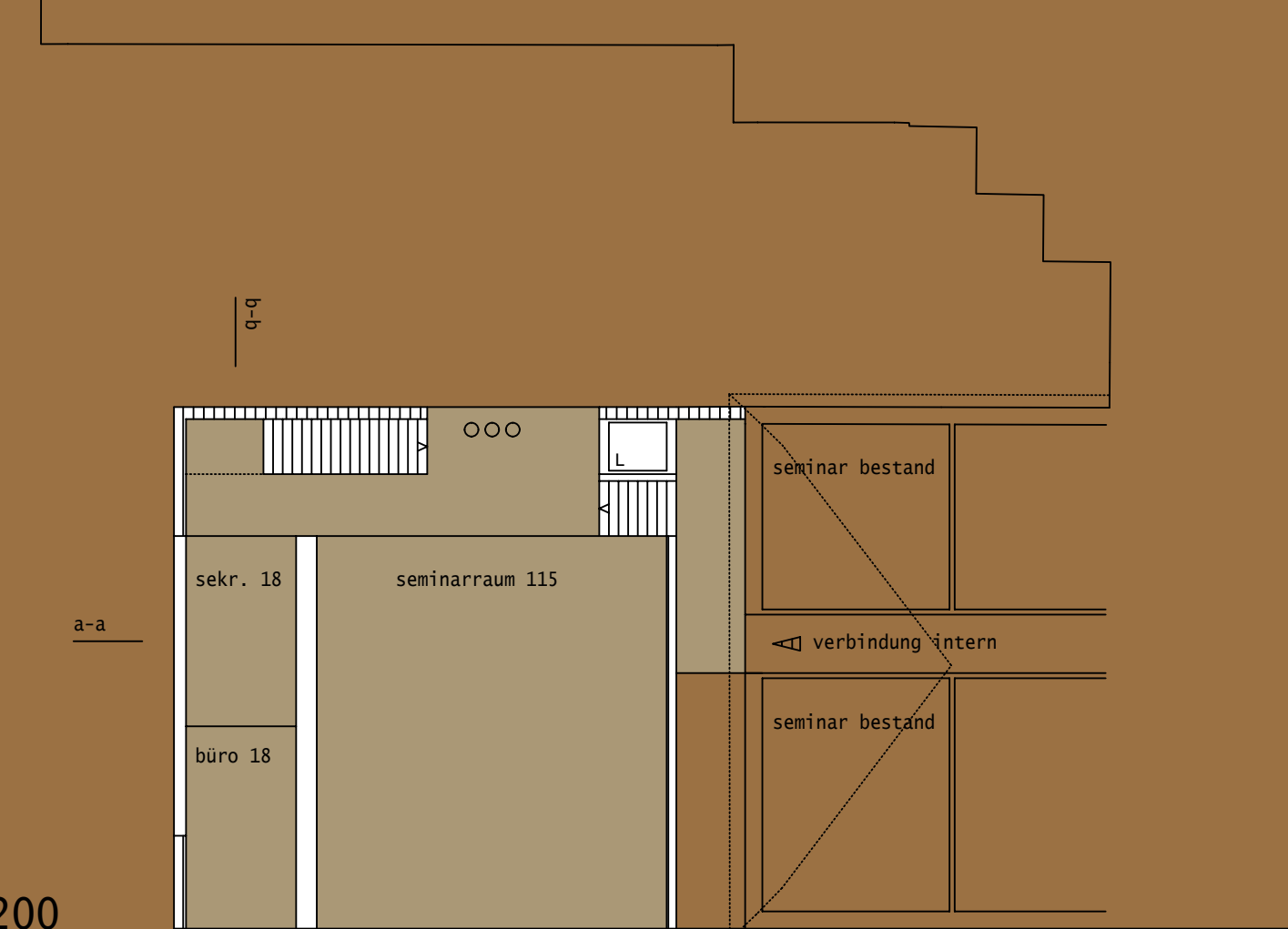


übersicht 1:1000

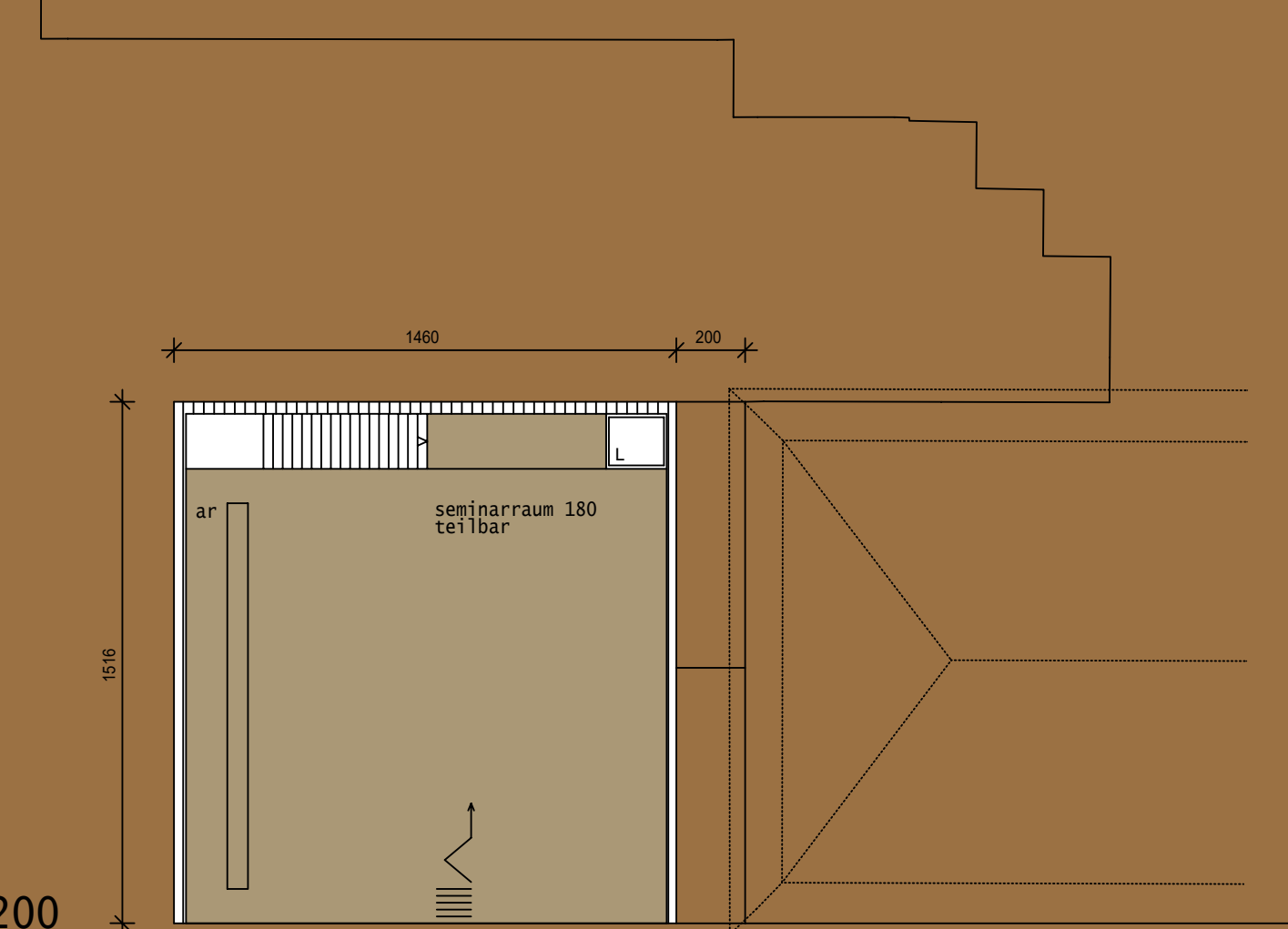
erdgeschoß (lageplan) 1:200



1. obergeschoß 1:200

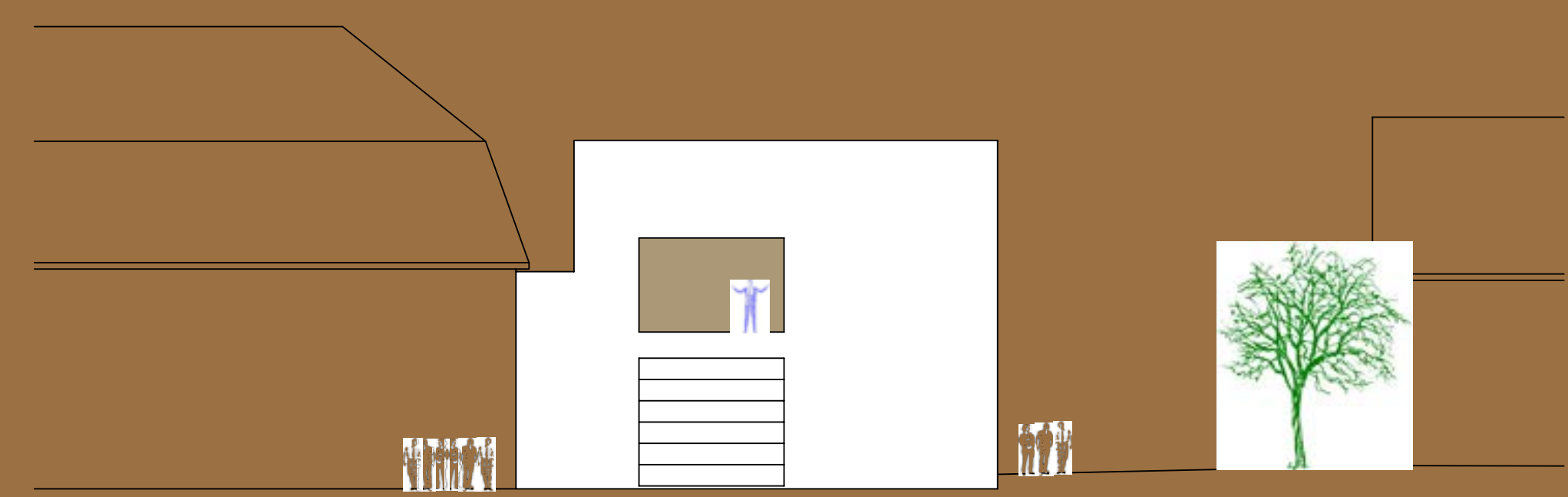


2. obergeschoß 1:200

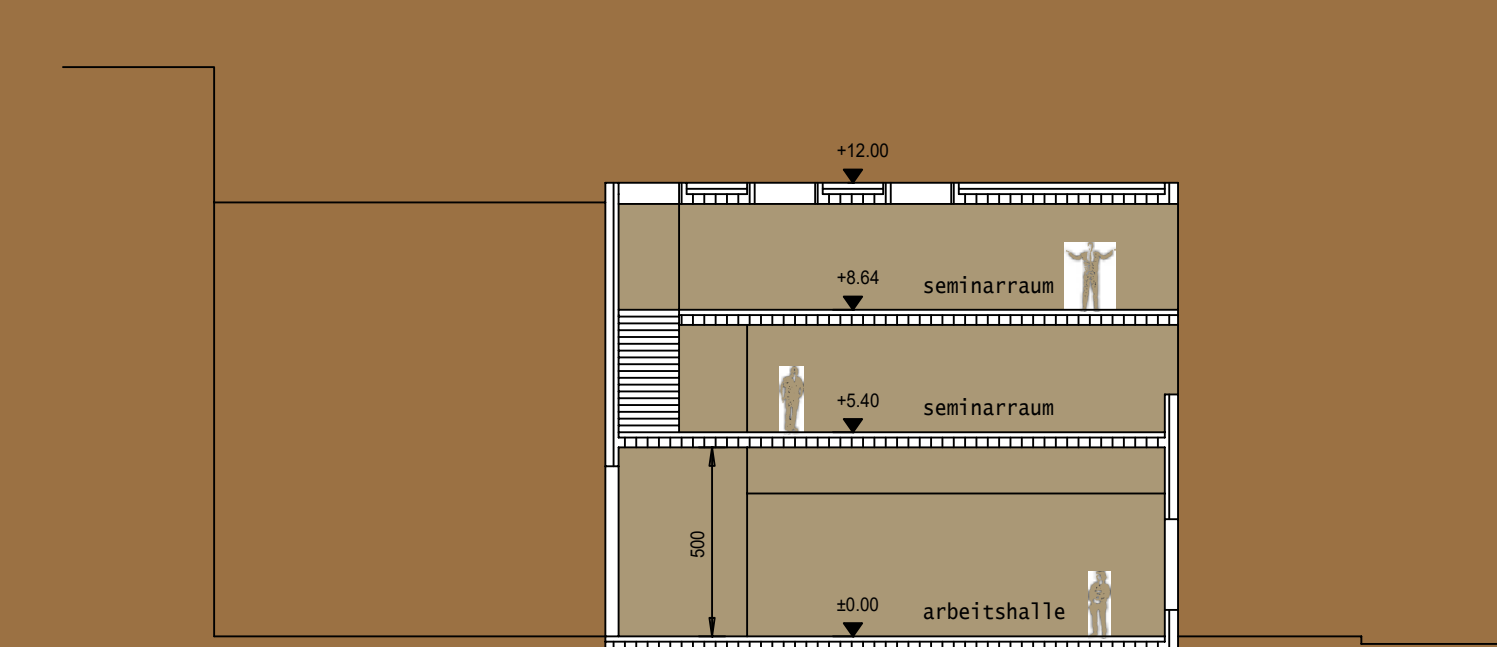


die neue bauakademie ist sowohl im erd- als auch im obergeschoß mit dem bestand verbunden. die erschließung erfolgt hofseitig über alle drei geschosse, behindertengerecht mit lift.  
das büro für das aufsichtspersonal befindet sich an zentraler lage zwischen bestand und neubau.

ansicht süden 1:200



schnitt b-b 1:200



ansicht osten 1:200

