

### 3 Kommunen | 3 Bauten - Montafon Spezial

Lorüns Gemeindeamt und Feuerwehrhaus  
Lorüns 1, 6700 Lorüns  
Architektur: AAAZT Achammer Architektur

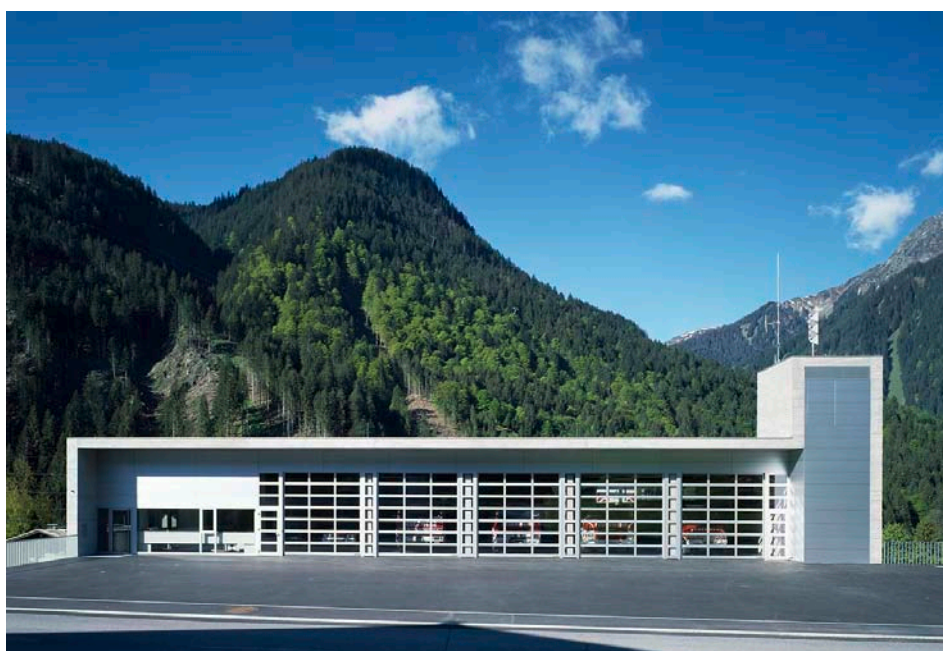
**St. Gallenkirch Feuerwehrhaus**  
**St. Gallenkirch 4, 6791 St. Gallenkirch**  
**Architektur: architektur.terminal hackl und klammer**

Gaschurn Bauhof  
Dorfstraße 2, 6793 Gaschurn  
Architektur: mitiska wäger architekten

architektur vor**ORT**

# 101

14|06|2013



# vai

Vorarlberger Architektur Institut  
Marktstraße 33, 6850 Dornbirn  
0043 (0)5572 51169  
info@v-a-i.at www.v-a-i.at

## Projektdaten

---

### Bauherrschaft

Gemeinde. St. Gallenkirch Immo GmbH & CoKG  
Tel. 05557 6205  
gemeindeamt@st.gallenkirch.at

### Architektur

Martin Hackl, Dieter Klammer  
architektur.terminal hackl und klammer  
Walgaustraße 41, Röthis  
Tel. 05522 44166  
www.architekturterminal.at

### Fotos

Barbara Bühler

### Objektdaten

Wettbewerb	2011
Planung	2011 - 2013
Bauzeit	2012 - 2013
Grundstücksfläche	1763 m <sup>2</sup>
Bruttogeschoßfläche	951 m <sup>2</sup>
Nutzfläche	950 m <sup>2</sup>
Bebaute Fläche	514 m <sup>2</sup>
Umbauter Raum	4705 m <sup>3</sup>
Konstruktion	Massivbau Sichtbetonfassade

## Projektbeschreibung

An der Ortseinfahrt von St. Gallenkirch reiht sich das neue Feuerwehrhaus in die für den Ort typische Bebauungsstruktur ein. Der klare, markante Beton-Baukörper folgt längs der Landesstraße L188. Zu dieser eingeschößig, zum Tal hin zweigeschößig, übernimmt die Kubatur die Höhen der umliegenden Wohnhäuser. Im straßenseitigen Erdgeschoß befinden sich die Garagen, Funk- und Kommandoraum, Umkleiden, Werkstätten sowie der Hauptzugang für die Feuerwehr. Im unteren Erdgeschoß sind Schulungs- und Bereitschaftsraum, die Lagerräume, Schlauchwäsche und Technik untergebracht.

Der Neubau ist in Massivbauweise mit Sichtbetonfassade - die raue Oberflächentextur mit deutlich horizontaler Bretterschalung ergibt einen lebendigen Schattenwurf -, der Ausbau von Schulungs-, Bereitschafts- und Kommandoraum in Trockenbau ausgeführt, Garagen, Lager und Werkstatt entsprechend robust. Geheizt wird mit einer Pellets-Anlage. Die hoch gedämmte Gebäudehülle in Verbindung mit Komfortlüftung im Schulungs-, Bereitschafts- und Kommandoraum, sorgt für Behaglichkeit und minimiert Energie.

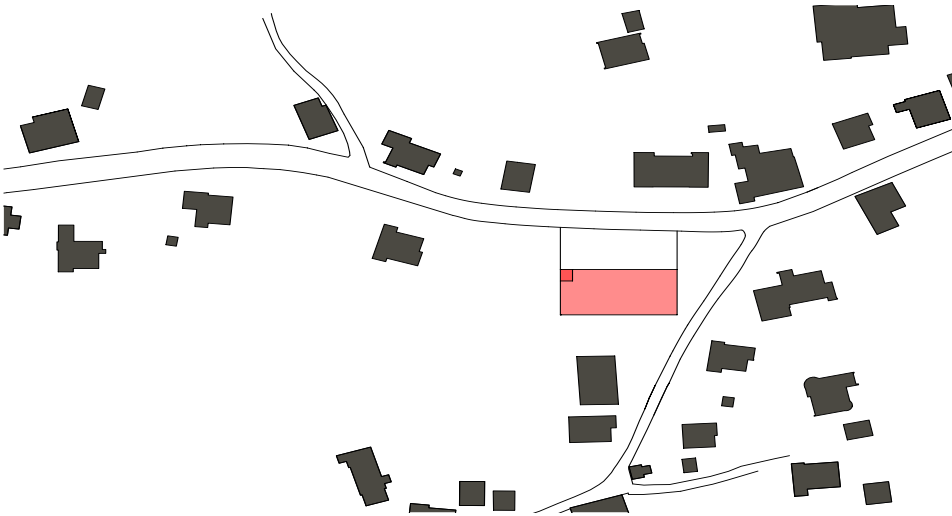
Text: Martina Pfeifer Steiner

architektur vorORT

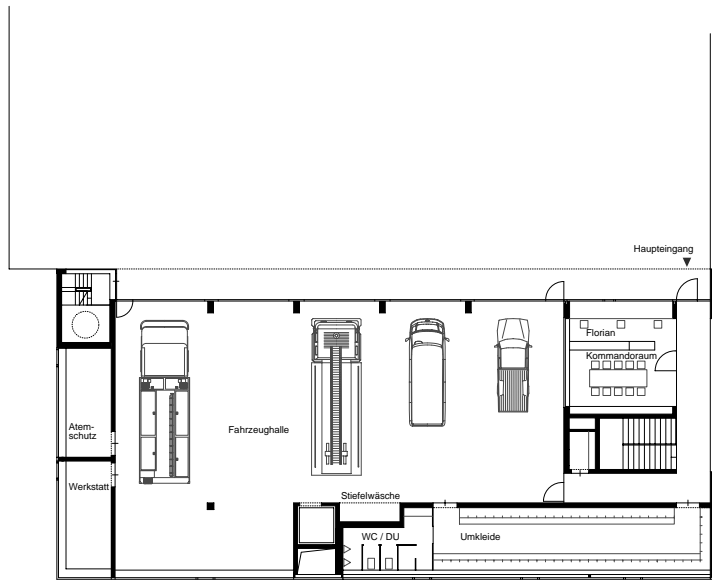
# 101

14|06|2013

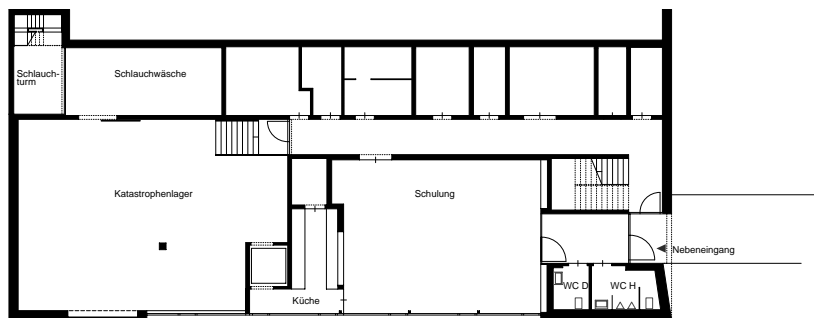
Lageplan



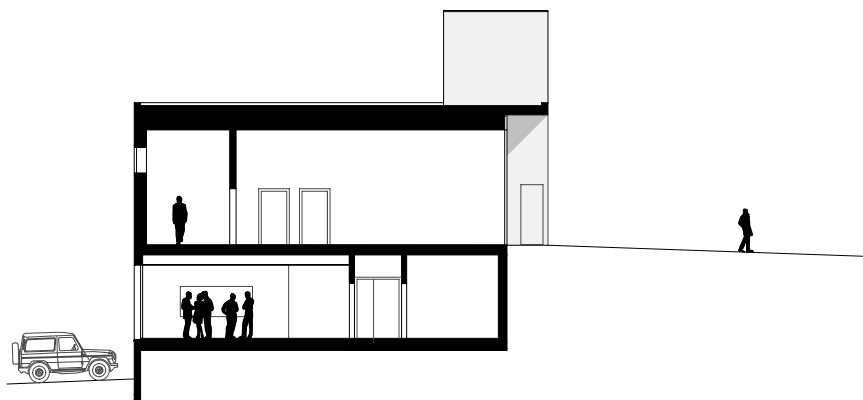
Grundriss Erdgeschoss



Grundriss Untergeschoss



Querschnitt



architektur vorORT

# 101

14|06|2013

