

architektur vorORT
061

13|11|2009

Mittelschule Götzis
St. Ulrich-Strasse 20
6842 Götzis

vai



Fotos: Albrecht Immanuel Schnabel

vorarlberger architektur institut
Marktstrasse 33
6850 Dornbirn
05572 51169
info@v-a-i.at
www.v-a-i.at

Bauherr Marktgemeinde Götzis
 Immobilienverwaltungs GesmbH & Co KG
 Bahnhofstraße 15, A-6840 Götzis

Architekt Martin Hackl und Dieter Klammer
 architektur.terminal hackl und klammer
 Walgaustraße 41, A-6832 Röthis

Fotos Albrecht Immanuel Schnabel
 Hauptstraße 19a, A-6840 Götzis

Planungsdaten

Wettbewerb Anfang 2005
 Planungsbeginn Herbst 2005
 Planungsende Frühjahr 2009
 Baubeginn Herbst 2007
 Fertigstellung Sommer 2009

Objektdaten

Grundstückfläche 7.471 m²
 Bruttogeschoßfläche Bestand 6.825 m²
 Neubau 1.270 m²
 Gesamt 8.095 m²
 Bebaute Fläche Bestand 3.238 m²
 Neubau 940 m²
 Gesamt 4.179 m²
 Nutzfläche Bestand 5.080 m²
 Neubau 1.100 m²
 Gesamt 6.180 m²
 Umbauter Raum Bestand 29.115 m³
 Neubau 4.970 m³
 Gesamt 34.085 m³
 Baukosten 6,6 Mio € netto Baukosten

Projektbeschreibung

Martina Pfeifer Steiner

Wandlung Hauptschule zur Mittelschule | Die Sanierung und Erweiterung der Hauptschule St. Ulrich ist zurückhaltend und klar. Das Sockelgebäude auf dem sich der Pausenhof befindet, wird zugefügt. Als Treffpunkt einer lebendigen Dorfgemeinschaft gibt es jetzt nur noch einen gemeinsamen, großzügigen und überdachten Haupteingang für alle Nutzer des Gebäudes. Von hier erreicht man auf kürzestem Weg die Räume der Direktion sowie die „öffentlichen“ Nutzungen wie Veranstaltungssaal, Bibliothek und Blasmusiksaal im Neubau. Der Labortrakt fügt sich nordseitig unscheinbar in das vorhandene Gebäudeensemble ein, Höhen und Fluchten werden übernommen

Altbau | Der neue Aufzug ist für die barrierefreie Erreichbarkeit des gesamten Schulgebäudes notwendig. An gleicher Stelle, in allen Geschoßen, sind die neuen WC-Anlagen gut erreichbar und zentral. Auch die „Alte Turnhalle“ bleibt erhalten, die Umkleiden und Waschräume wurden saniert. In der ehemaligen Schulwartwohnung wird der Zeichensaal - ein ausgebauter Dachraum mit „Ateliercharakter“ – untergebracht und bietet mit der direkt zugänglichen Terrasse Möglichkeiten für Freiluftunterricht. Das Sgraffito von Josef Hofer wurde erhalten.

Umplanung | Aufgrund der neuen Landesverordnung 2006, zur Reduktion der Schülerzahlen pro Klasse auf maximal 25 Schüler, mussten in der Planungsphase zusätzlich vier Klassen untergebracht. Die Lösung lag in der Auslagerung der Räume für Physik und Chemie. Der neue Labortrakt fügt sich nun nordseitig in das vorhandene Gebäudeensemble ein schließt die offene Ecke zwischen bestehendem Schulgebäude und der Sporthalle.

Technik | Im Zuge der Sanierung wurde die gesamte Haustechnik modernisiert und an die Biomasse-Nahwärmeversorgung der Marktgemeinde Götzis angeschlossen. Die Gebäudehülle des Bestands wird wärmegeklämt und die Fenster erneuert. Haupttreppe und Gänge werden damit licht und transparent, vor allem mit den transluzent-verglasten Klassentüren. Die abgehängten Akustikdecken dienen gleichzeitig der Installation der neuen Haustechnik und integrieren ein einheitliches Beleuchtungskonzept aus großformatigen runden Lichtflächen.

Material | Die Fassaden der Erweiterungen sind in Sichtbeton ausgeführt, das bestehende Schulhaus als schlichter, verputzter Baukörper bleibt erhalten. Es entsteht ein „neues Ganzes“. In fein abgestimmten Nuancen sind warmtonige Farben und Materialien in Wohnraumatmosfera auf die bestehenden Bodenbeläge und verschiedenfarbigen Möbel angeglichen. Für neue Einbauten und Einrichtung wird Eichenholz verwendet.

Außenanlagen | Entlang der St. Ulrich Straße wird der Gehweg von einer Lindenallee gesäumt. Drei Stufen führen zum Haupteingang. Die erhöhte Eingangszone ist teilweise überdacht, die bunten, runden Sitzmöbel „Loop“ sind einladend für Spiel und Spaß. Der eigentliche Pausenhof wird durch dasselbe Dach geschützt und befindet sich eine Ebene höher. Mit Sichtbetonwand und abgesenkten Bereichen ergeben sich Hofsituationen, die auch für den Unterricht im Freien genutzt werden.



Fotos: Albrecht Immanuel Schnabel



Untergeschoß



Erdgeschoß



Ansicht Süd



Ansicht West

architektur vorORT
061

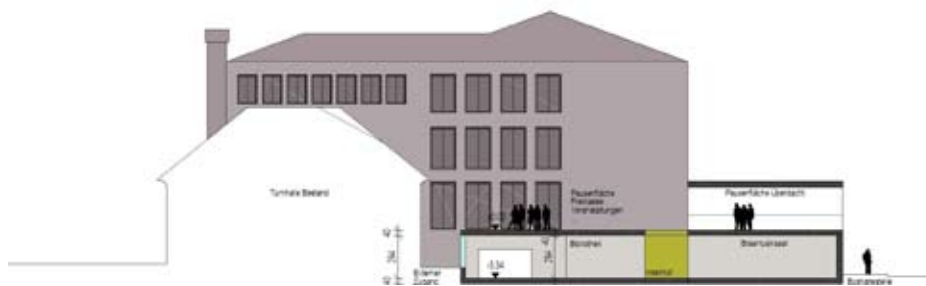
13|11|2009



1. Obergeschoß



2. Obergeschoß



Querschnitt Neubau

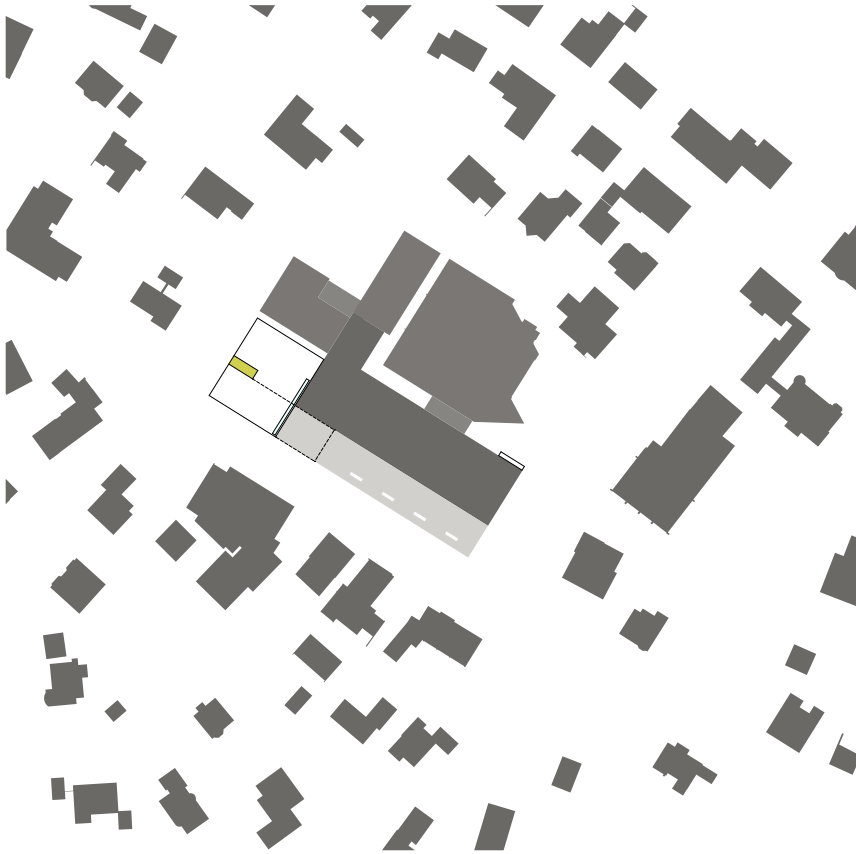
vai

architektur vorORT
061

13|11|2009

Mittelschule Götzis
St. Ulrich-Strasse 20
6842 Götzis

vai



Lageplan

