

Michelle Galindo | Sophie Steybe

CHALET S

Trendsetting Mountain Treasures

BRAUN

KLAUS, VORARLBERG, AUSTRIA HOUSE KLAMMER

ARCHITECTS: ARCHITEKTUR.terminal HACKL UND KLAMMER
COMPLETION: 2007 **PROPERTY SIZE:** 656 M² (456 M² BUILDABLE)
GROSS FLOOR AREA: 260 M² **NUMBER OF ROOMS:** 5
PHOTOS: BRUNO KLOMFAR

Located on a sloping site, this house blends in with the surrounding landscape. The roof is sloped and adapted to the incline, giving the impression that is lying on the slope. The floor housing the living area is made of timber, supported by a solid lower ground floor level of in-situ concrete. The main volume is clad with a dark layer of patinated zinc – a soft material that casts lively shadows. The building has a compact appearance and is arranged around a courtyard. All living and dining areas open out to the courtyard by means of a roofed terrace. The windows on the valley side offer panoramic views, while the natural-looking rammed earth walls from artist Martin Rauch form the spine of the open-plan living space.

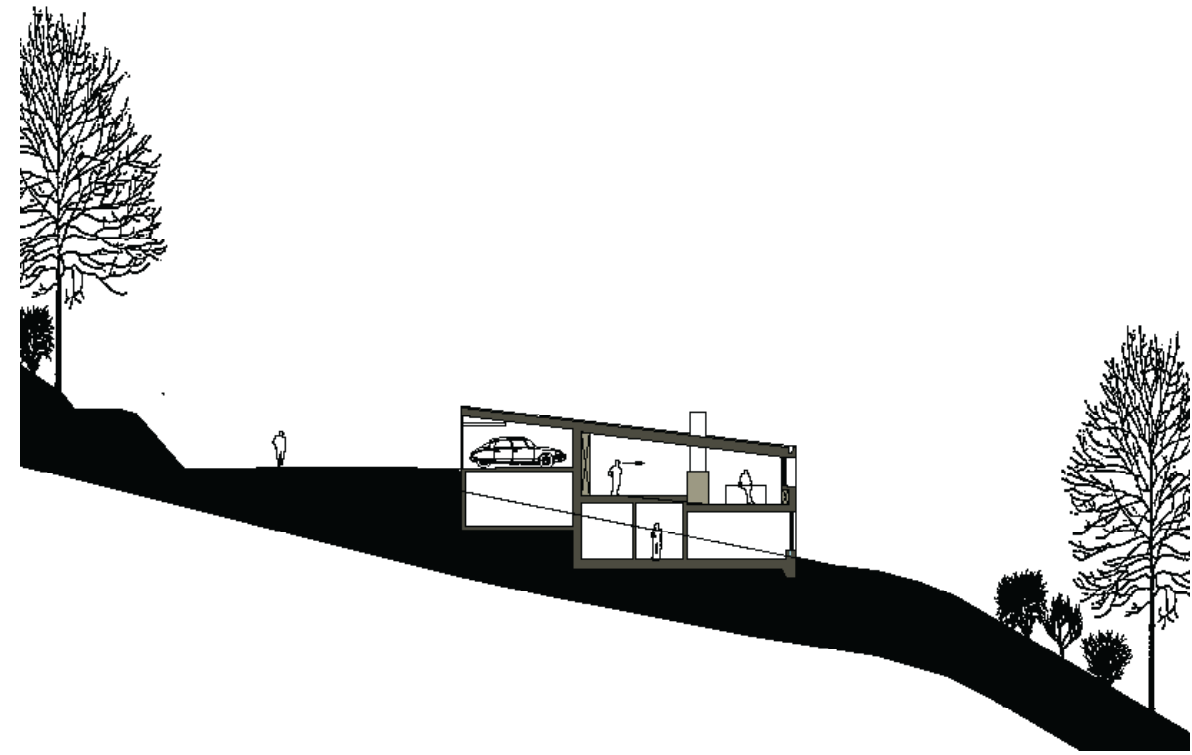


An einem Hang gelegen, schmiegt sich das Haus in die natürliche Landschaft ein. Das Dach ist geneigt und der Steigung angepasst, so entsteht der Eindruck, es würde auf dem Hang liegen. Gehalten wird das Wohngeschoß in Holzbaweise von einem massiven Hangeschoß aus Ortbeton. Der Baukörper ist mit einer dunklen Haut aus patiniertem Zink umhüllt – ein weiches Material mit lebendigem Schattenwurf. Der von außen kompakte Bau ist im Grundriss um einen Innenhof angeordnet, zu dem sich der gesamte Wohn- und Essbereich mit einer überdachten Terrasse öffnet. Das talseitige Fensterband ermöglicht einen Panoramablick, das Rückgrat des offenen Wohnraums bildet die naturbelassene Stampflehmwand vom Künstler Martin Rauch.

Cette maison accrochée à la montagne se fond dans le paysage qui l'environne. Il s'en dégage une impression de synthèse entre nature et architecture, encore renforcée par l'inclinaison du toit adaptée à la pente. Le bâtiment, d'aspect compact, se compose d'un socle en béton et d'un étage supérieur en bois, l'ensemble étant pourvu d'une enveloppe en zinc patiné de couleur sombre – Un matériau fin et souple aux reflets vivants. Les pièces s'organisent autour d'une cour centrale. L'espace séjour/salle à manger, dont le mur du fond en pisé est dû à l'artiste Martin Rauch, donne sur une terrasse partiellement couverte. Des bandes de fenêtres offrent des vues panoramiques sur la vallée.

left: Ground floor plan_ Façade in patinized zinc_ Southern façade with panorama windows. right: View into the courtyard. links: Grundriss Erdgeschoss_ Fassade aus patiniertem Zink_ Südansicht mit Panoramafensterfront. rechts: Blick zum Innenhof. *gauche: Lorem ipsum dolor sit amet. droite: Lorem ipsum dolor sit amet.*





left: Courtyard. right: Section_Covered terrace_Living room.
 links: Innenhof. rechts: Schnitt_Überdachte Terrasse_Wohnzimmer.
 gauche: Lorem ipsum dolor sit amet. droite: Lorem ipsum dolor sit amet.

