

1000

DREI MAL HOCH:

1. Alpine Traumlage
2. Perfekter Panoramablick
3. Geniale Holzarchitektur (Projekt No. 8)

ÖSTERREICHISCHE Häuser



Österreich 14,90 €
Deutschland 14,90 €
Schweiz 23,00 sfr

ALT JETZT NEU: Inspirierende Umbauten & innovative Sanierungskonzepte für überraschende Raumqualitäten



Klima-Raum

Klimaneutral bauen – mit kluger Planung und den richtigen Materialien.

+

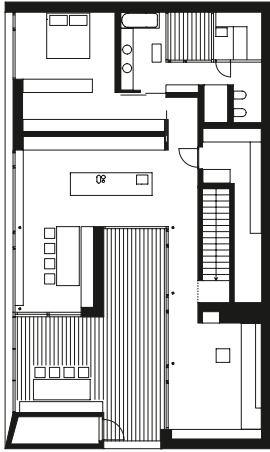
INDEX¹⁰⁰

Österreichs
BESTE
Architektur-
büros!



I'm from Austria

Österreichische Architekturexporte
von Kroatien bis nach Texas.



Architektur architektur.terminal
(Martin Hackl, Dieter Klammer) **Web**
www.architekturterminal.at **Objekt** Haus H
Kategorie Neubau **Fassadenma-**
terial Holzschindeln **Fassadenfirma**
Moosbrugger **Adresse** Übersaxen,
Vorarlberg **Bauherr** Privat **Planungs-**
beginn 01/2015 **Fertigstellung**
10/2016 **Wohnfläche** 180 m² **Fotos**
Bruno Klomfar / www.klomfar.com

28



Auf einem kompakten Sockelgeschoss formiert sich dieser zweiseitig auskragende Baukörper mit seiner markanten Fassade aus dunklen Holzschindeln, der über einer leichten Hanglage in Übersaxen schwebt und von der Seite betrachtet ein Ypsilon bildet. Den ebenerdigen Eingang vor Witterungseinflüssen schützend, konnte architektur.terminal mit dieser akzentuierten Formgebung vor allem den Anforderungen an das Raumprogramm der Bauherren gerecht werden. Nun leben diese auf 180 m² Wohnfläche, die sich auf zwei Ebenen aufteilen – wobei Oben und Unten eine klare Trennung zwischen funktionalen Anforderungen und Wohn- und Lebensräumen eingehen. Diese Aufteilung findet sich auch in der unterschiedlichen Verwendung der Baumaterialien und Oberflächen wieder. Während das Sockelgeschoss und die auskragende Decke in Beton ausgeführt wurden und Eingang sowie Haustechnik, Garage und Nebenräume beherbergen, sorgt die Holzkonstruktion in



der oberen Etage für eine wohnliche Atmosphäre. Erschließen lassen sich die erhaben gelegenen Wohnräume durch eine einläufig nach oben führende Holzterrasse, deren massive Treppenhauswand eine hochwertige Kalkspachtelung mit Pigmentfarbanstrich erhielt und die direkt in den Wohn- und Essbereich mit Küche führt. Um den Terrassenhof angeordnet und dadurch mit Tageslicht durchflutet, wurden sämtliche Räume im Wohnbereich mit edlen Holzoberflächen ausgekleidet. Minimalistisch möbliert, steht die Behaglichkeit im Vordergrund, die durch einen Kamin unterstrichen wird. Auch das Schlafzimmer befindet sich im oberen Teil des Hauses – gemeinsam mit einer Ankleide, einem Bad sowie einer Sauna. Von dieser kann man direkt hinaus in den oben gelegenen Innenhof treten und das eindrucksvolle Panorama genießen, das sich den Bauherren eröffnet: Von hier aus überblickt man alles vom Rätikon bis zum schweizerischen Alpsteinmassiv. Schöne Aussichten! mip

YPSILON

