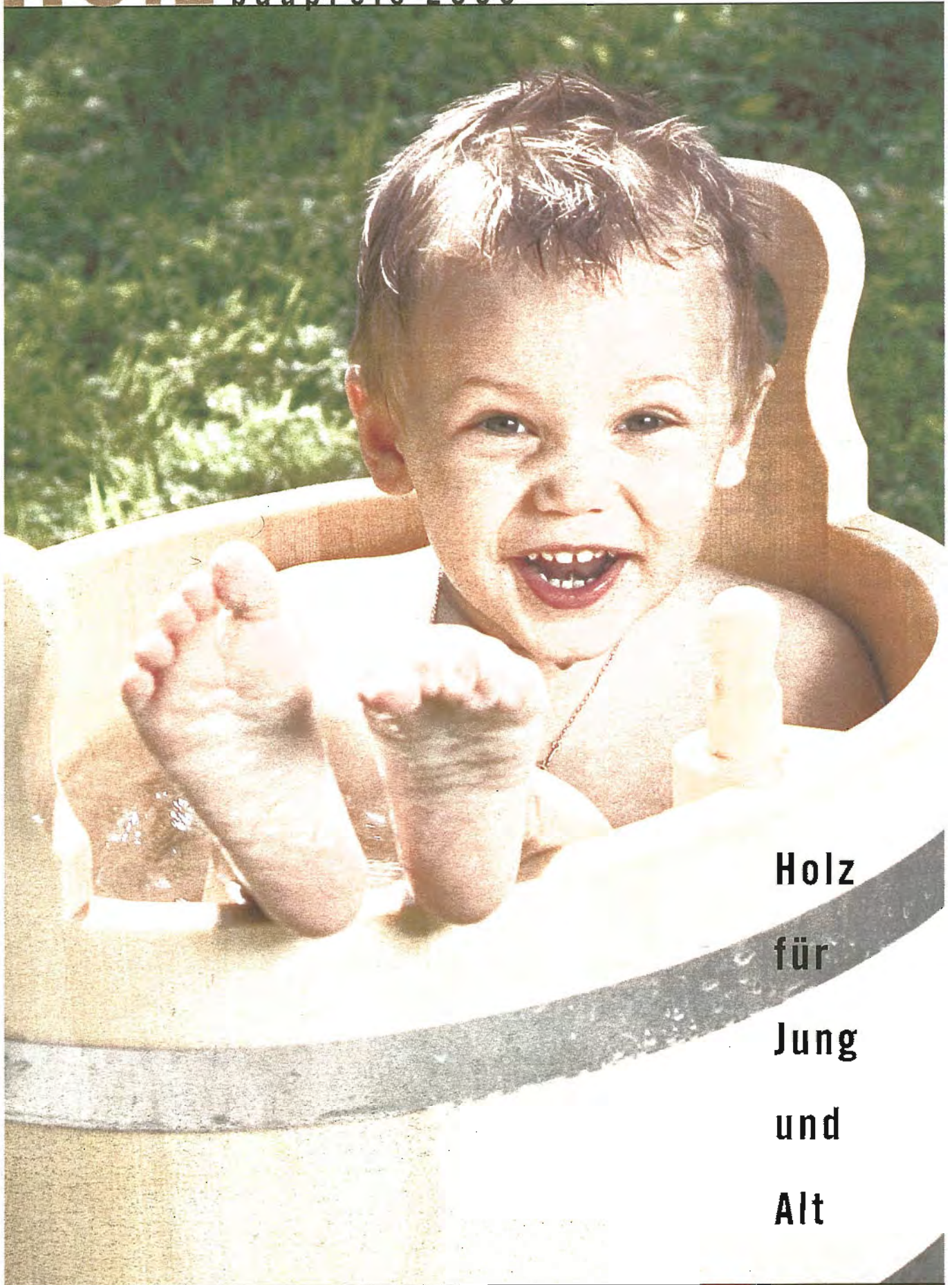


holz

baupreis 2005

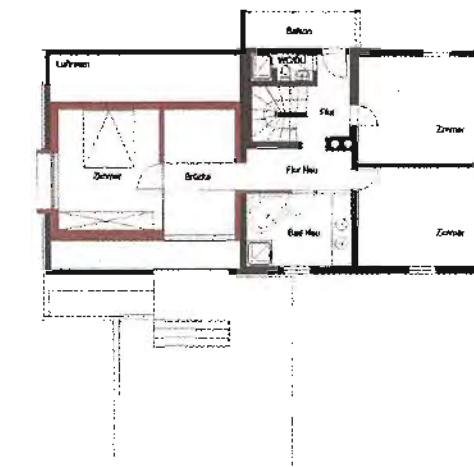
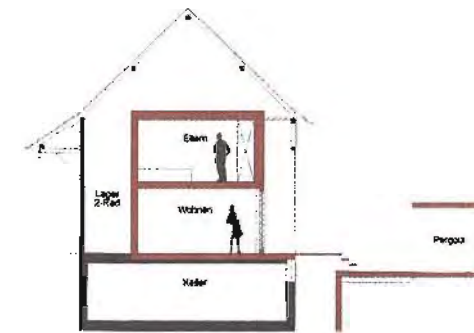


Holz
für
Jung
und
Alt

Gesünder Wohnen : Länger Leben



vorarlberger
holzbau_kunst



Kreative Umnutzung

X, „Das Haus im Haus“ oder die Erweiterung des Hauses im traditionellen, alemannischen Ökonomiegebäude ist ein wichtiger Beitrag zum Umgang mit alter Bausubstanz.

Der neue, zum Garten geöffnete Wohnraum in der ehemaligen Scheune bekommt ein Gegenüber mit dem Pergolabau im Garten, welcher das Ensemble abrundet. Die Trennung von Alt und Neu mit der haushohen Lehmwand ist sehr gelungen. Das Konzept „Haus im Haus“ ist leider nicht ganz erkennbar. Das Schlafzimmer im Obergeschoss wirkt etwas wie ein weiteres Haus im Haus. Der Zwischenraum zur Straße hin bleibt dem Besucher verborgen. Der Aufwand für die seitlichen Fenster scheint im Verhältnis zum einfach gehaltenen Bau zu groß. Der neu verkleidete Windfang wirkt eher als Fremdkörper. Hingegen ist die Neupositionierung der Garage und der Pergolabau gut gelungen.

Das Gesamte ist ein überzeugender Beitrag zum Thema Umnutzung und Holzinsatz, das durch die Lehm-mauern einen ganz besonderen Reiz erhält.

Kategorie:
Sanierung/Bestandserweiterung
Bauherr:
Elfie und Wolfgang Madlener
Planung:
architektur.terminal Hackl & Klammer,
Nenzing
Ausführung:
Zimmerei Berchtel GmbH, Schnifis